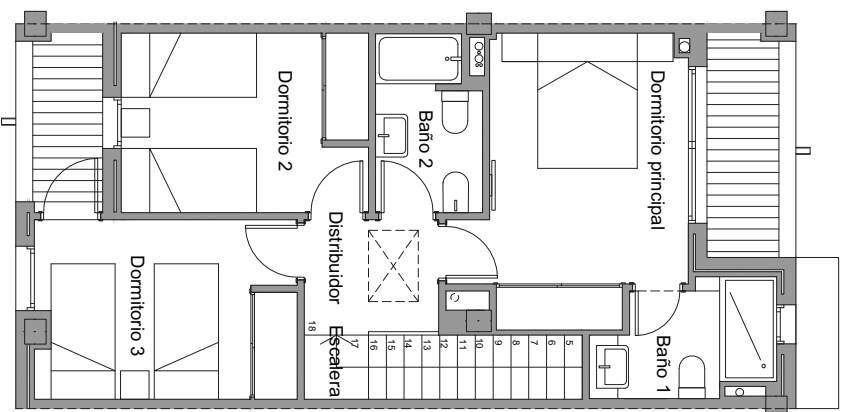
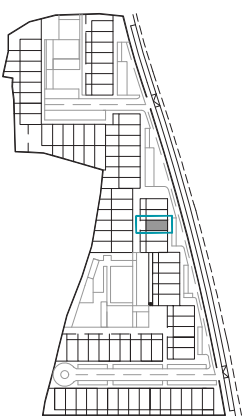


PLANTA BAJA



PLANTA ALTA



ESQUEMA DE DISTRIBUCION

### CUADRO DE SUPERFICIES

Entrada	6,33 m <sup>2</sup>
Cocina	11,82 m <sup>2</sup>
Aseo	2,71 m <sup>2</sup>
Estar-comedor	26,20 m <sup>2</sup>
Escalera	5,44 m <sup>2</sup>
Distribuidor	2,96 m <sup>2</sup>
Dormitorio principal	11,45 m <sup>2</sup>
Dormitorio 2	8,68 m <sup>2</sup>
Dormitorio 3	9,10 m <sup>2</sup>
Baño 1	3,66 m <sup>2</sup>
Baño 2	3,50 m <sup>2</sup>
<b>Total útil interior</b>	<b>91,85 m<sup>2</sup></b>
Superficie Terraza Delantera	3,16 m <sup>2</sup>
Superficie Terraza Trasera	2,32 m <sup>2</sup>
Superficie Porche	1,10 m <sup>2</sup>
<b>Total útil exterior</b>	<b>6,58 m<sup>2</sup></b>
<b>Total superficie útil</b>	<b>98,43 m<sup>2</sup></b>
<b>Total superficie construida incl. ZZCC</b>	<b>111,22 m<sup>2</sup></b>
Segun Decreto BOJA 218/2005	
<b>Total superficie útil</b>	<b>95,14 m<sup>2</sup></b>
<b>Total superficie construida incl. ZZCC</b>	<b>111,22 m<sup>2</sup></b>
<b>Superficie patio solado</b>	<b>15,52 m<sup>2</sup></b>

PROMUEVE:

**insur**  
GRUPO

**ANIDA**  
Grupo BVA

DESARROLLOS METROPOLITANOS DEL SUR S.L.

ESCALA 1/75



La información aquí contenida puede ser modificada durante el transcurso de la ejecución de la obra por exigencias técnicas, jurídicas o comerciales, sin que ellos implique menoscabo en el nivel global de calidades. El mobiliario, incluido el de la cocina y la jardinería, se refleja a efectos meramente decorativos, sin que se incluya en la oferta. Los peñados de acceso a la vivienda y salida a patios, puede alterarse en función de la rasante de las calles y corresponde a la D.F. fijar el criterio.